

ZUSAMMENGEFASSTER LAGEBERICHT

Der folgende zusammengefasste Lagebericht umfasst neben dem MLP Konzern auch die MLP SE.

Die im Folgenden aufgeführten Werte wurden auf die erste Nachkommastelle gerundet. Bei Additionen der dargestellten Einzelwerte sind deshalb Differenzen zu den ausgewiesenen Summen möglich. Vorjahreswerte werden in der Klammer dargestellt.

GRUNDLAGEN DES KONZERNS

Geschäftsmodell

Die MLP Gruppe – Partner in allen Finanzfragen

Die MLP Gruppe (MLP) ist der Partner in allen Finanzfragen – für Privatkunden ebenso wie für Firmen und institutionelle Investoren. Fünf Marken, die in ihren Märkten jeweils führende Positionen einnehmen, stehen dabei für ein breites Leistungsspektrum:

Breites Leistungsspektrum

- **MLP:** Gesprächspartner in allen Finanzfragen
- **FERI:** Investmentexperte für institutionelle Investoren und große Privatvermögen
- **DOMCURA:** Assekuradeur mit Fokus auf privaten und gewerblichen Sachversicherungen
- **TPC:** Spezialist im betrieblichen Vorsorgemanagement für Unternehmen
- **DEUTSCHLAND.Immobilien:** Marktplatz für Anlageimmobilien

Seit der Gründung durch Manfred Lautenschläger und Eicke Marscholke im Jahr 1971 setzt MLP konsequent auf langfristige Beziehungen zu ihren Kunden. Voraussetzung dafür ist ein tiefes Verständnis ihrer individuellen Bedürfnisse. Deshalb konzentrieren sich die mehr als 2.000 Berater im Privatkundengeschäft der MLP Finanzberatung SE und der MLP Banking AG jeweils auf eine Berufsgruppe. Zu den Kunden gehören vor allem Mediziner, Wirtschaftswissenschaftler, Ingenieure und Juristen. Sie

Kundenbedürfnisse im
Fokus

betreuen wir in allen Finanzfragen – von der Altersvorsorge und dem Vermögensmanagement über die Kranken- und Sachversicherung bis hin zur Finanzierung, Immobilienvermittlung und zum Bankgeschäft.

Ausgangspunkt in allen Bereichen sind die Vorstellungen und Bedürfnisse unserer Kunden. Darauf aufbauend stellen wir ihnen ihre Optionen nachvollziehbar dar, sodass sie selbst die passenden Finanzentscheidungen treffen können. Bei der Umsetzung greifen wir auf die Angebote aller relevanten Produktanbieter auf dem Markt zurück. Grundlage für die Auswahl sind dabei wissenschaftlich fundierte Markt- und Produktanalysen.

Bei der Produkt- und Partnerauswahl legt MLP großen Wert auf objektive und transparente Kriterien sowie auf die Unabhängigkeit von unseren Produktpartnern. Auf Basis der Kundenbedürfnisse erfolgt eine Analyse und Qualitätsprüfung der Anbieter am Markt sowie ihrer jeweiligen Produkte. Der Produktauswahlprozess wird kontinuierlich verbessert und weiterentwickelt.

Transparenter Partner- und Produktauswahlprozess

Um eine nachhaltig hohe Beratungsqualität sicherstellen zu können, hat die Qualifizierung unserer Mitarbeiter und Berater eine hohe Bedeutung für unser Unternehmen. Die Qualifizierung und Weiterbildung an der konzerneigenen akkreditierten MLP Corporate University betrachten wir als Maßstab in der Finanzberatungsbranche. Weiterführende Informationen hierzu finden Sie im Kapitel → „Mitarbeiter und selbstständige Kundenberater“.

Weiterbildung von hoher Bedeutung

Die MLP Banking AG bietet ihren Kunden Bankdienstleistungen in einer Verbindung aus persönlicher Beratung und Onlineservices. Zielgruppen sind Privat- und Geschäftskunden, welchen Konto- und Kreditkartenprodukte, Finanzierungen sowie Vermögensmanagementlösungen angeboten werden. Innerhalb der MLP nimmt die MLP Banking AG folgende Rolle ein:

MLP Banking AG

- Teil eines vollumfänglichen Finanzberatungsangebots durch MLP Beraterinnen und MLP Berater
- Anbieter von Konten/Kreditkarten, Depotmodellen und Finanzierungslösungen
- Einbringung von besonderer Expertise im Vermögensmanagement und der Finanzierung, insbesondere für die Zielgruppe der Mediziner
- Haftungsdach für MLP Beraterinnen und MLP Berater und der zentrale Dienstleister für Regulierungsfragen, Finanzierungen, Zahlungsverkehr sowie das Liquiditäts- und Risikomanagement im Konzern

Die MLP Banking AG wird als Kreditinstitut von der Bundesanstalt für Finanzdienstleistungsaufsicht (BaFin) beaufsichtigt und stellt das übergeordnete Unternehmen der aufsichtsrechtlichen Finanzholding-Gruppe dar.

Die Geschäftstätigkeit der MLP Finanzberatung SE setzt sich aus den Bereichen Beratung von Privatkunden und Firmenkunden zu Finanzfragen und der Vermittlung dazu passender Produkte zusammen. Die Beratungsfelder sind eng miteinander verflochten und ergänzen sich gegenseitig. Sie umfassen unter anderem die Altersvorsorge, Krankenversicherung, Sachversicherung und Immobilienvermittlung.

MLP Finanzberatung SE

Als Versicherungsmakler ist die MLP Finanzberatung SE dazu verpflichtet, aus dem breiten Marktangebot die jeweils passenden Produktoptionen für die Kunden auszuwählen. Damit unterscheiden wir uns deutlich vom Großteil des Marktes, der entweder nur eigene oder einige wenige Produkte Dritter anbieten kann.

Die DOMCURA AG bietet als Assekurateur umfassende Deckungskonzepte für Privat- und freiberufliche Kunden in der Sachversicherung. Besondere Expertise bietet die DOMCURA in der Konzeptionierung und Verwaltung von Wohngebäudekonzepten. Ihre Produkte werden aktuell von ca. 5.000 Versicherungsmaklern und Vertrieben genutzt.

DOMCURA – Spezialist für Sachversicherungen

Die FERI Gruppe (FERI) bietet als Investmenthaus für institutionelle Investoren, Familienvermögen und Stiftungen Dienstleistungen in den Geschäftsfeldern Investment Management, Investment Consulting und Investment Research. Das 2016 gegründete FERI Cognitive Finance Institute agiert innerhalb der FERI Gruppe als strategisches Forschungszentrum und kreative Denkfabrik, mit klarem Fokus auf innovative Analysen und Methodenentwicklung für langfristige Aspekte von Wirtschafts- und Kapitalmarktforschung. Im Berichtszeitraum hat die FERI AG ihre Aktivitäten im Bereich nachhaltiger Investments verstärkt und erweitert. Das FERI SDG Office koordiniert seit einigen Jahren bei FERI alle relevanten Aktivitäten im Bereich Nachhaltigkeit und wird die Entwicklung spezieller Dienstleistungskonzepte und Investmentlösungen vorantreiben. Das FERI SDG Office hat einen fokussierten Ansatz unter besonderer Berücksichtigung der 17 Nachhaltigkeitsziele der Vereinten Nationen (Sustainable Development Goals, SDG).

FERI –
Vermögensmanagement mit
eigenständigem Research

Im Geschäftsfeld Investment Management bietet die FERI Trust GmbH ein breites Spektrum an Assetmanagement- und Vermögensverwaltungsleistungen in sämtlichen Anlageklassen an. Diese Leistungen reichen von der Entwicklung und Umsetzung individueller Anlagestrategien bis zur quantitativen Risikostreuung und -kontrolle. Der Bereich Investment Consulting umfasst die langfristige Beratung institutioneller Investoren und die Bereitstellung von Family-Office-Dienstleistungen für sehr große Familienvermögen. Im Investment Research werden volkswirtschaftliche Prognosen und individuelle Asset Allocation-Analysen erstellt, die eine wichtige Grundlage für die Anlagestrategien liefern.

Unternehmen und Verbänden bietet der Geschäftsbereich TPC betriebliche Vorsorge innerhalb der MLP Finanzberatung SE unter der Marke TPC als Spezialist für das betriebliche Vorsorgemanagement eine Beratung in sämtlichen Themenkomplexen der betrieblichen Vorsorge und Vergütung an – von der Bedarfsanalyse über die individuelle Konzeption und Umsetzung bis zur ständigen Überprüfung bestehender betrieblicher Vorsorgesysteme. Ein Fokus liegt dabei auf der Beratung mittelständischer Unternehmen verschiedener Branchen sowie der Arbeitgeberberatung von Steuerberatern, Wirtschaftsprüfern, Rechtsanwälten, Medizinern und Architekten. Im TPC-Portal finden Arbeitgeber und Arbeitnehmer online alle relevanten Informationen zu ihrer betrieblichen Vorsorge mit der Möglichkeit zur persönlichen Beratung – auf Wunsch auch in einer Videoberatung. Darüber hinaus erhalten die Arbeitnehmer hierüber einen eigenen Zugang zu ihren Verträgen.

TPC – Branchenkonzepte für
betriebliches
Vorsorgemanagement

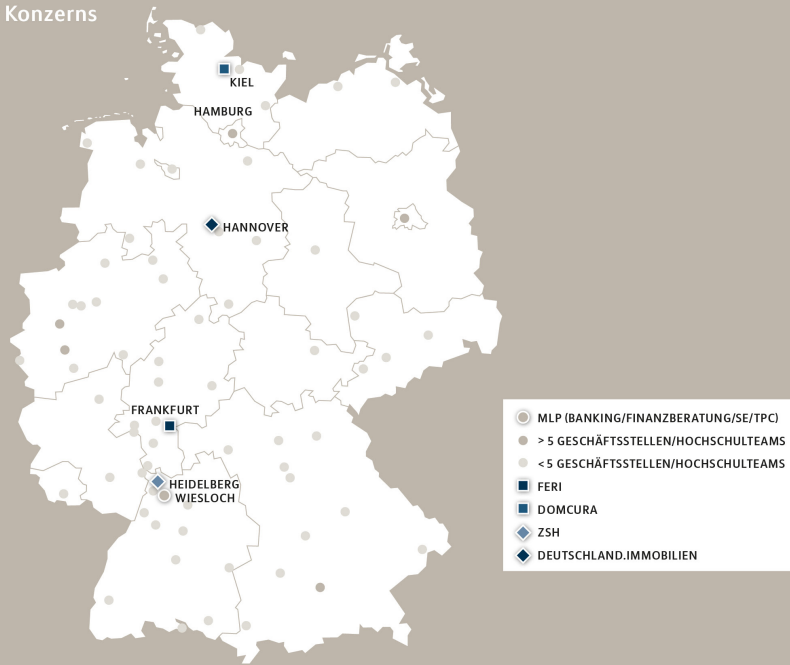
Mit der 2019 erworbenen Mehrheitsbeteiligung an der DI DEUTSCHLAND.Immobilien AG (DEUTSCHLAND.Immobilien) wurde die Expertise und das Angebot im Bereich Immobilien deutlich ausgeweitet. DEUTSCHLAND.Immobilien ist eine unabhängige Immobilienplattform für alle Klassen von Anlageimmobilien. Im Bereich altersgerechtes Wohnen ist das Unternehmen als Projektentwickler tätig. Neben der Direktvermittlung von Immobilien an Kunden spielt bei DEUTSCHLAND.Immobilien auch der Vertriebsweg über externe Vertriebspartner eine bedeutende Rolle. Die Vertriebspartner können vom Einholen von Informationen über die Berechnung und Reservierung bis zum Verkauf und der Provisionsabrechnung alle Schritte im Immobilienportal von DEUTSCHLAND.Immobilien bearbeiten.

DEUTSCHLAND.Immobilien
– Marktplatz für
Anlageimmobilien

Der Sitz der MLP SE als Holding und der MLP Finanzberatung SE sowie der MLP Banking AG ist in Wiesloch, wo alle internen Bereiche gebündelt sind. Darüber hinaus sind wir mit unseren Kundenberatern und Geschäftsstellen sowie Hochschulteams in allen deutschen Ballungsräumen, vor allem an allen wichtigen Universitätsstandorten vertreten. DOMCURA und nordias haben den Hauptsitz in Kiel. FERI unterhält neben dem Hauptsitz in Bad Homburg vor der Höhe Büros in Düsseldorf, Hamburg, München, Luxemburg, Wien und Zürich. Der Hauptsitz von DEUTSCHLAND.Immobilien ist Hannover.

Bundesweit vertreten

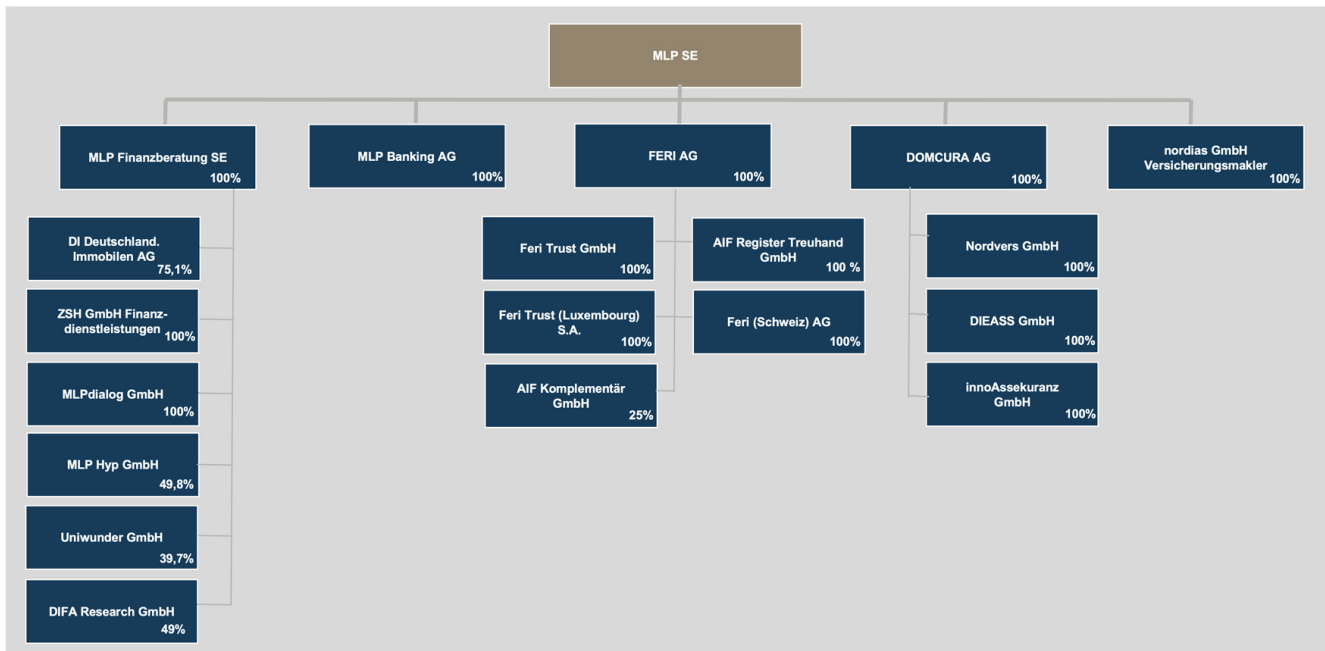
Standorte des MLP Konzerns
in Deutschland.



Rechtliche Unternehmensstruktur und Organe

MLP ist als Holding organisiert; dabei übernimmt die Muttergesellschaft des Konzerns, die MLP SE, die zentralen Steuerungsaufgaben. Darunter sind die fünf Tochtergesellschaften MLP Finanzberatung SE, MLP Banking AG, FERI AG, DOMCURA AG und nordias GmbH angesiedelt (siehe Grafik). Die Geschäftsbereiche tragen durchgängig Ergebnisverantwortung.

Aktuelle Konzernstruktur operativ tätiger Gesellschaften



Die MLP Finanzberatung SE ist durch die Vermittlung von Versicherungen als Versicherungsmakler registriert. Zur MLP Finanzberatung SE gehören die ZSH GmbH Finanzdienstleistungen (ZSH), Heidelberg, die ebenfalls als Versicherungsmakler registriert ist und die MLPdialog GmbH, Wiesloch. Eine weitere Beteiligung ist die MLP Hyp GmbH, Wiesloch, die wir zusammen mit dem Baufinanzierungsbroker Interhyp AG, München, halten. Weiterhin ist die MLP Finanzberatung SE mit 75,1 % an der DEUTSCHLAND.Immobilen und deren Tochtergesellschaften beteiligt. Darüber hinaus hält die MLP Finanzberatung SE Anteile an der Uniwunder GmbH. Im Rahmen einer Kapitalerhöhung der Uniwunder GmbH im Laufe des Geschäftsjahres, an der MLP nicht partizipierte, ging der Anteil auf 39,7 % (49,0 %) zurück. Das Start-up-Unternehmen verfügt über große Expertise im Performance-Marketing. Zudem hat die MLP Finanzberatung SE im Jahr 2019 gemeinsam mit dem zum Spitzenverband Fachärzte Deutschlands (SpiFa) gehörenden Deutschen Institut für Fachärztliche Versorgungsforschung (DIFA) die DIFA Research GmbH gegründet. An dem Unternehmen, das speziell für Medizinerkunden Wirtschaftsanalysen erarbeitet, hält die MLP Finanzberatung 49,0 %.

Die MLP Banking AG besitzt eine Banklizenz und bündelt alle Bankdienstleistungen für Privat- und Geschäftskunden.

Die Hauptgeschäftsbereiche der FERi AG sind das Investment Research, das Investment Management und das Investment Consulting für institutionelle Investoren, Familienvermögen und Stiftungen. Diese sind in der Feri Trust GmbH, Bad Homburg v.d.H., verankert. Die FERi (Schweiz) AG fungiert am Standort Zürich unter anderem als „Innovation Hub“ zur Entwicklung und Umsetzung neuartiger Investmentansätze für private und institutionelle Investoren außerhalb der Eurozone. Die Feri Trust (Luxembourg) S.A. koordiniert als Fondsadministrator den kompletten Fondsstrukturierungs- und Fondsauflegeprozess. Seit der Abspaltung von Teilen der FERREAL AG auf die Feri Trust GmbH und anschließenden Verschmelzung der FERREAL AG auf die Feri Trust (Luxembourg) S.A. agiert diese als Kapitalverwaltungsgesellschaft für alternative Assetklassen wie Immobilien, Private Equity und Infrastruktur.

Die DOMCURA AG hat sich auf die Konzipierung, Entwicklung und Realisierung umfassender Deckungskonzepte in der Sachversicherung für private und freiberufliche Kunden spezialisiert. Unter der nordias GmbH Versicherungsmakler sind Spezialmakler für Gewerbe- und Industrieversicherungen zusammengefasst.

Veränderungen in der Unternehmensstruktur

Im Berichtszeitraum wurde die TPC GmbH auf die MLP Finanzberatung SE verschmolzen und ging dort in dem Geschäftsbereich TPC Betriebliche Vorsorge auf. Die Verschmelzung fand rückwirkend zum 1. Januar 2020 statt.

Weiterhin wurde im August 2020 die FERAL AG rückwirkend zum 1. Januar 2020 in Teilen auf die FERI Trust (Luxembourg) S.A. verschmolzen.

Ebenfalls rückwirkend zum 1. Januar 2020 wurde die Siebert GmbH Versicherungsmakler auf die nordias GmbH Versicherungsmakler verschmolzen.

Einfluss auf die Geschäftsentwicklung

Die Geschäftsentwicklung der MLP Gruppe wird wesentlich beeinflusst durch die konjunkturelle Entwicklung in Deutschland, da das Unternehmen seine Gesamterlöse zu einem weit überwiegenden Teil hierzulande erwirtschaftet bzw. anbahnt. Besonders wichtige nichtfinanzielle Leistungsindikatoren stellen dabei das Wirtschaftswachstum, die allgemeine Sparquote, die Entwicklung auf dem Arbeitsmarkt und das Lohnniveau dar. Diese werden im Kapitel → „Wirtschaftsbericht – Gesamtwirtschaftliches Umfeld“ näher erläutert.

Noch stärker wird die Ertragslage durch die Marktbedingungen in den Beratungsbereichen Altersvorsorge, Vermögensmanagement, Sachversicherung, Krankenversicherung, Immobilien sowie Finanzierung beeinflusst, die wir in den entsprechenden Kapiteln im → „Wirtschafts- und → Prognosebericht“ analysieren. Eine wichtige Rolle spielt zudem das regulatorische Umfeld, das in den Kapiteln → „Wirtschafts- und Prognosebericht – Regulierung und Wettbewerb“ näher betrachtet wird.

Organisation und Verwaltung

Der Vorstand der MLP SE setzt sich aus drei Mitgliedern zusammen. Dem Vorstand gehören Dr. Uwe Schroeder-Wildberg (Vorstandsvorsitzender), Manfred Bauer (Produkte und Services) und Reinhard Loose (Finanzen) an.

Der Aufsichtsrat der MLP SE, dem nach deutschem Recht die Überwachung des Vorstands obliegt, besteht aus sechs Mitgliedern: Dr. Peter Lütke-Bornefeld (Vorsitzender), Dr. Claus-Michael Dill, Matthias Lautenschläger und Tina Müller als Vertreter der Kapitaleseite sowie als Arbeitnehmervertreter Alexander Beer und Burkhard Schlingermann, der sein Amt zum 31. Dezember 2020 nach Erreichen des Regelrentenalters niedergelegt hat. Monika Stumpf, stellvertretende Betriebsratsvorsitzende, zieht als Nachfolgerin von Herrn Schlingermann in das Gremium ein.

Zum 1. Januar 2020 wurde Jan Berg als weiteres Vorstandsmitglied des größten MLP Tochterunternehmens MLP Finanzberatung SE ernannt. In seiner neuen Funktion verantwortet er seither das neu geschaffene Vorstandsressort Corporate University.